

## Remonte-pente

### La « Valeur Intégrale » du coussinet

Cycle de réfécation / Remplacement à tous les 3 à 5 ans

Manufacturiers actuels :

Doppelmayr Garaventa

Doppelmayr CTEC

Gimar Montaz Mautino (GMM)

Manufacturiers défunts :

Approximativement 52

Manufacturiers

Riblet (1930 à 2003)

PHB/ Hall (1960 à 1982)

Borvig/Partek (1962 à 2001)

Lift Engineering (YAN)

Unités Installées

503

412

279

276

Remonte-pentes de surface

- Remonte-pentes à corde

- Téléski « J »

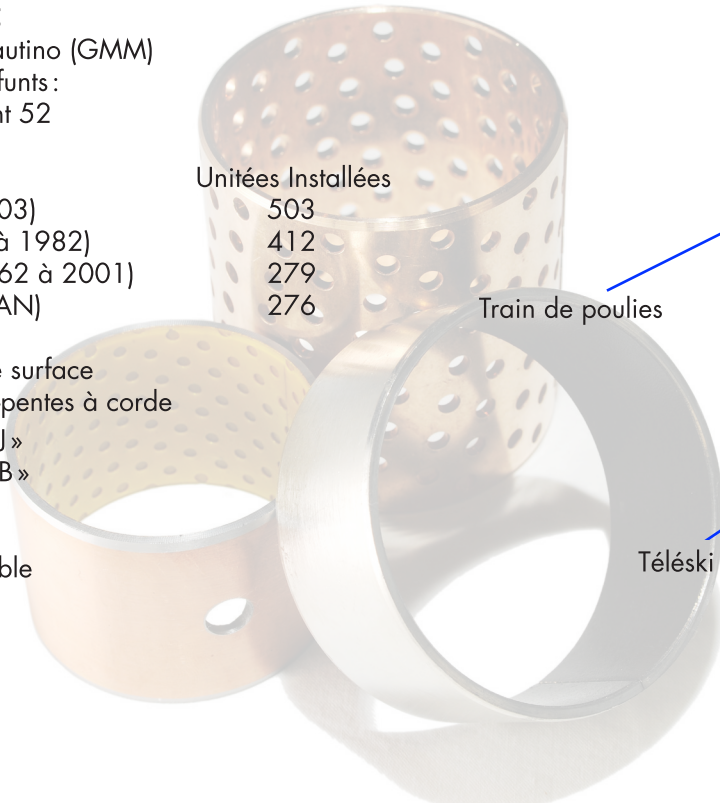
- Téléski « B »

Remonte-pentes

Télesiège-débrayable

Télesiège-fixe

Télécabines



Train de poulies

Téléski « J »

Téléski « T »



Groupe **Sealing Solutions**

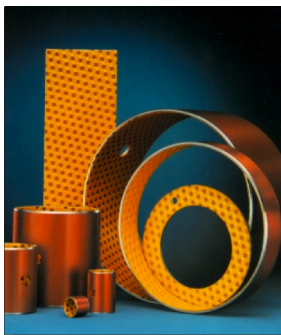
[www.sealsonline.com](http://www.sealsonline.com)

## Problèmes de coussinets

Contamination par l'eau  
Corrosion, gel, grincement  
Problèmes de lubrification  
Écoulement de graisse à haute température  
Cédulas de graissage aléatoires  
Surplus de graisse accentue l'usure des goujons et des coussinets  
La graisse attire la poussière et les saletés  
Mauvaise procédure d'installation  
Particules abrasives du à l'oxydation

## Endroits où remplacer les coussinets

Trains de poulies  
Poignées  
Poignées débrayables  
Col de cygne  
Capot  
Barre de sécurité



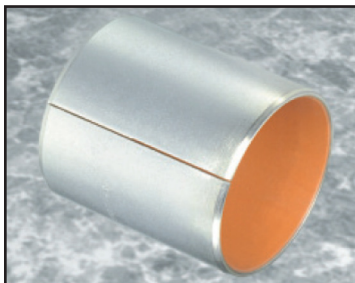
### DX®

À dos d'acier, sertissage au bronze poreux. Doublure en Acétal (POM), perforé pour rétention de graisse. Faible taux de coefficient de friction et d'usure  
Plage de température de -40 à +120C  
Haute capacité de charge - 140 MPa (20,000 psi)  
Dimensionnellement stable

Excellente performance en charge cyclique  
Disponible en fini lisse ou perforé  
Vaste gamme de pièces standards en inventaire

## Utilisations du coussinet « DX »

Trains de Poulies  
Poignées  
Pivot de chaise  
Barre de sécurité



### DS

Performance similaire au « DX » avec un taux de friction réduit (Acétal et PTFE)  
Excellente résistance à la corrosion de contact lors d'oscillations de basse amplitude.  
Meilleure résistance

à sec que le « DX »  
Utiliser la graisse BP-Energrease LZ  
Recouvrement plus épais que le « DX »  
Plus grande tolérance d'usinage de logement

## Utilisations du coussinet « DS »

Poignée  
Pivot de chaise  
Barre de sécurité

## GAR-MAX®

- Capacité de charge supérieure
- Excellente résistance aux chocs
- Excellente résistance au désalignement

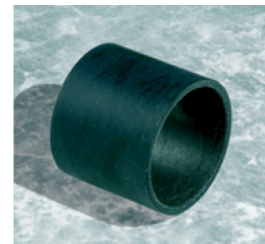
Excellente résistance à la contamination  
Faible coefficient de friction, faible taux d'usure

Bonne résistance chimique

Autres variantes du GAR-MAX pour besoins spéciaux : HSG, GAR-MAX, à grande force avec le double de la capacité de charge statique.

MLG, GAR-MAX, à simple épaisseur pour utilisation plus légère

HPM, GAR-MAX, pour l'hydro-électricité



## Utilisations du coussinet « GarMax »

Poignée  
Pivot de chaise  
Trains de poulies (HPM)  
Barre de sécurité  
Capot

## Avantages de l'utilisation de coussinets auto-lubrifiés

Auto lubrifiés  
Pas de graissage offre des économies en main d'oeuvre  
Pas de graisse qui endommage les vestes des clients (5000 \$-6000 \$ par année)  
Durée de vie prolongée de 2 ou 3 fois  
Réduction ou remplacement des poignées  
Réduction du bruit  
Remplacement direct sans modification de quincaillerie

## Témoignage

*Dave Denzel, Superviseur de centre de ski : «J'aurais souhaité avoir fait ceci il y a déjà plusieurs années. Ceci m'aide énormément n'ayant pas à devoir budgéter pour de nouveaux coussinets et n'étant pas obligé de remplacer les vieilles douilles de bronze qu'il faut graisser. Je recommanderais fortement d'étudier sérieusement le système GGB et de convertir vos Remontes-pentes à des coussinets auto-lubrifiés.»*